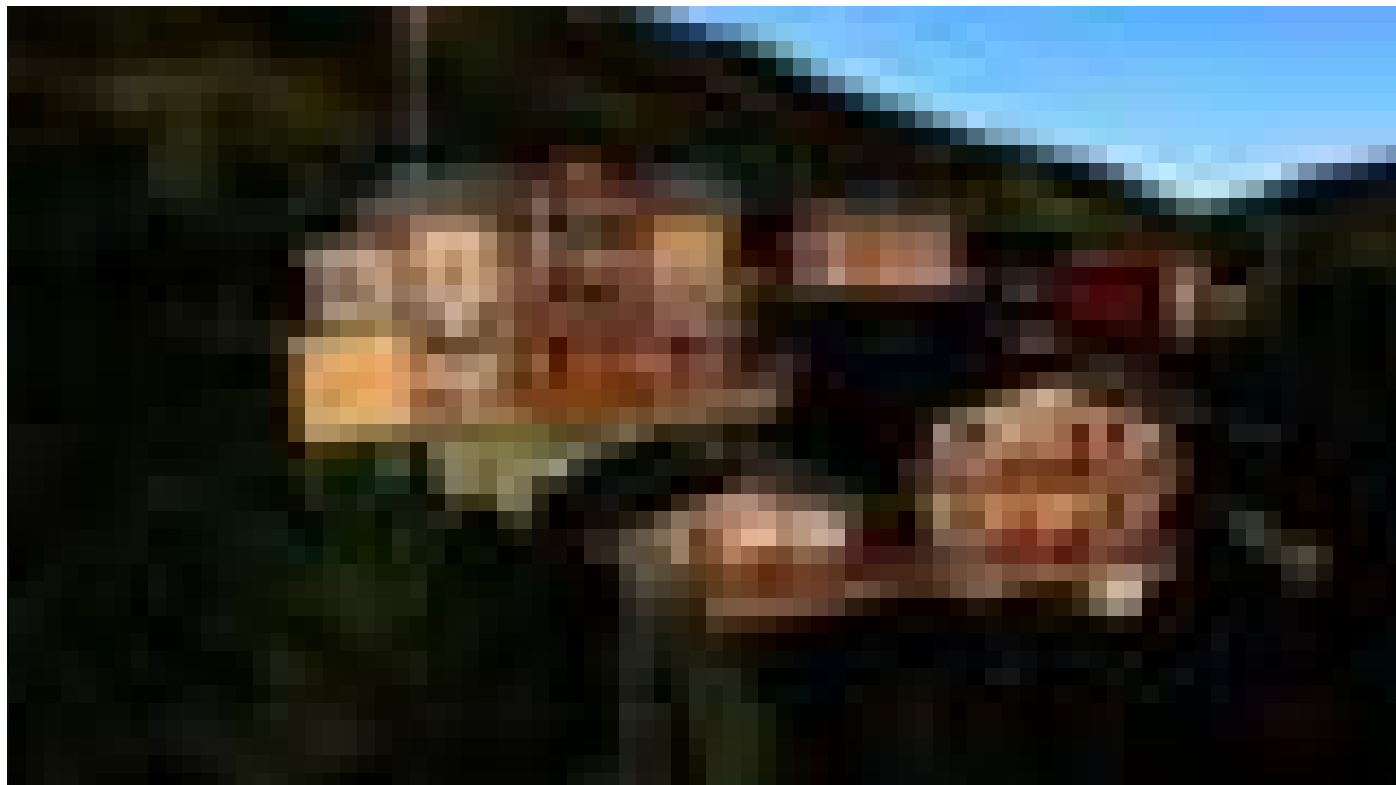


## Skyline Lodge \*\*

### Lage

Die Lodge liegt in Kantishna, mitten im Denali National Park. Entweder nehmen Sie mittags den Bus vom Denali-Parkeingang zur Lodge oder Sie fliegen nach Kantishna. Ein idealer Ausgangspunkt für Wanderungen.



### Charakter

Die Lodge ist ein Geheimtipp für individuelle Reisende. Sie ist die Basis der Kantishna Air und so hat man beim Mittag- oder Nachtessen die Gelegenheit, sich mit den Piloten auszutauschen. Da die Lodge nur max. 8 Gästen Platz bietet, fühlt man sich auch schnell als Gemeinschaft.

### Einrichtung

Restaurant, Bibliothek und zwei Terrassen mit traumhafter Aussicht auf den Moose Creek und das Kantishna Valley. Als Aktivitäten werden geführte Wanderungen, Mountainbiking, Fischen und Flightseeing zum Mount McKinley angeboten.

### Unterkunft

Die Skyline Lodge bietet kleine, gemütlich und rustikal eingerichtete Blockhütten. Die Badezimmer befinden sich im Hauptgebäude und werden mit den anderen Gästen geteilt. Es gibt nur sehr schlechten Handy-Empfang.

### Preis

1 Nacht im DZ ab CHF 333.- pro Person, inkl. VP

## Skyline Lodge \*\*



Kantishna

Ein Geheimtipp für individuelle Reisende, mitten im Denali National Park.

ab CHF 333.- pro Person

